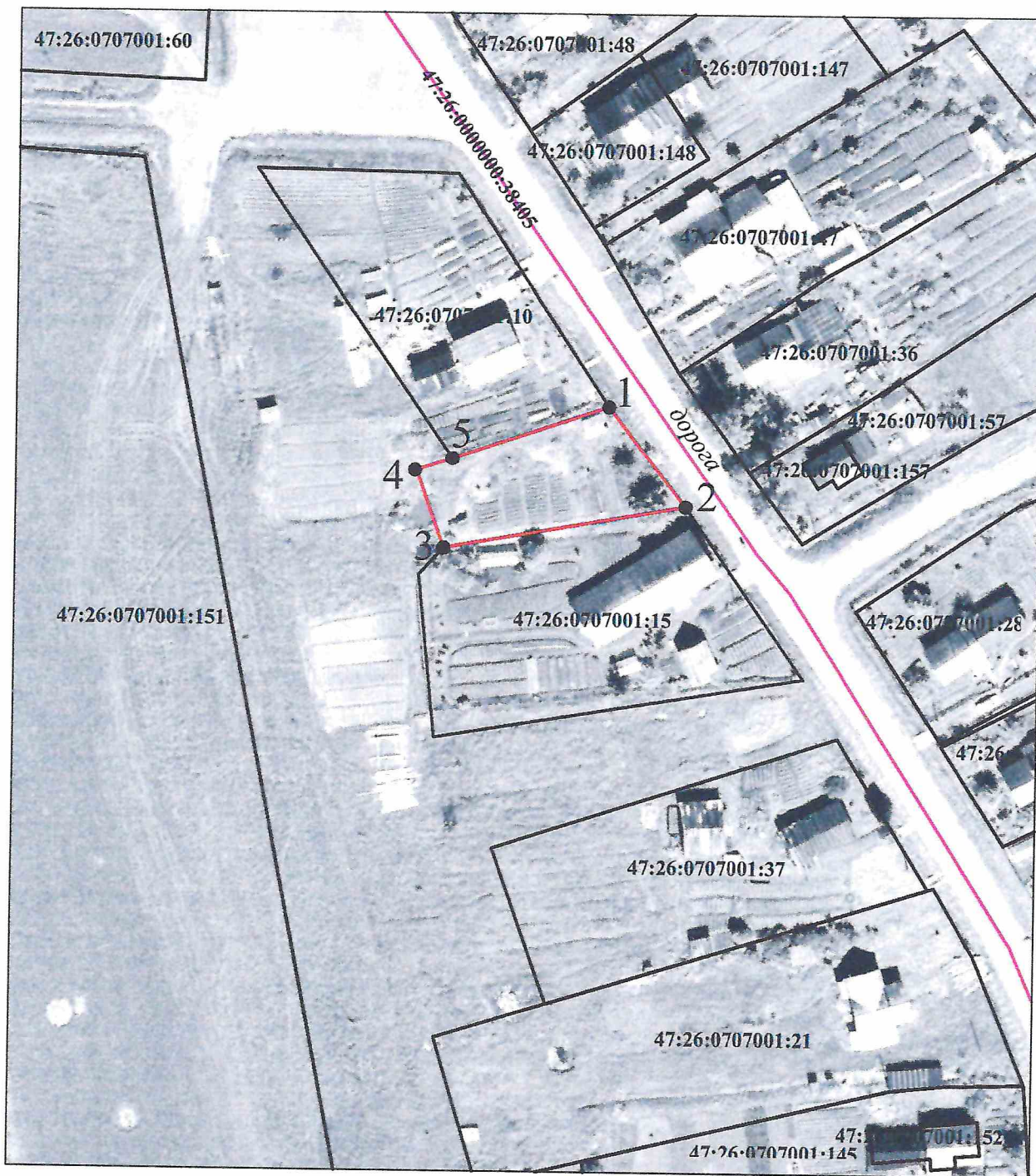


Кадастровый план территории дер. Гришкино
Тосненского района Ленинградской области
кадастровый квартал: 47:26:0707001



Масштаб 1:1 000

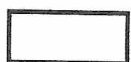
Условные обозначения:



- границы располагаемого земельного участка

1 ●

- обозначение характерных точек границы располагаемого земельного участка



- границы земельных участков и контуры зданий, имеющие сведения о местоположении в ЕГРН



- автомобильная дорога общего пользования "Подъезд к дер. Гришкино" (47:26:0000000:38405)

Утверждена

(наименование документа об утверждении, включая

наименование органов государственной власти

органов местного самоуправления, принявших

решение об утверждении схемы)

от _____ № _____

СХЕМА

расположения земельного участка или земельных участков
на кадастровом плане территории

Площадь земельного участка: **660** кв. м.

Обозначение характерных точек границы	Координаты, м	
	Система координат: МСК 47, зона 2	
	X	Y
1	367975.09	2241537.27
2	367957.82	2241550.66
3	367950.39	2241508.99
4	367963.94	2241504.10
5	367965.97	2241510.38

Примечания:

- Местоположение образуемого земельного участка:
Российская Федерация, Ленинградская область, Тосненский муниципальный район,
Лисинское сельское поселение, дер. Гришкино;
- Дата подготовки схемы: 05.11.2020 г.